

Särtaxa VA-anslutning, Torg och handelsgata, Nya Kiruna

För Kiruna kommuns allmänna vatten-
och avloppsanläggning



KIRUNA KOMMUN

Antagen av kommunfullmäktige den 2016-11-28 § 127. Taxan gäller från 2016-01-01.
Huvudman för den allmänna vatten- och avloppsanläggningen är Kiruna kommun. Avgifter enligt denna taxa skall betalas till huvudmannen.

Särtaxa, torg och handelsgata, Nya Kiruna

Avgifter för allmänna vattentjänster är belagda med lagstadgad mervärdesskatt.

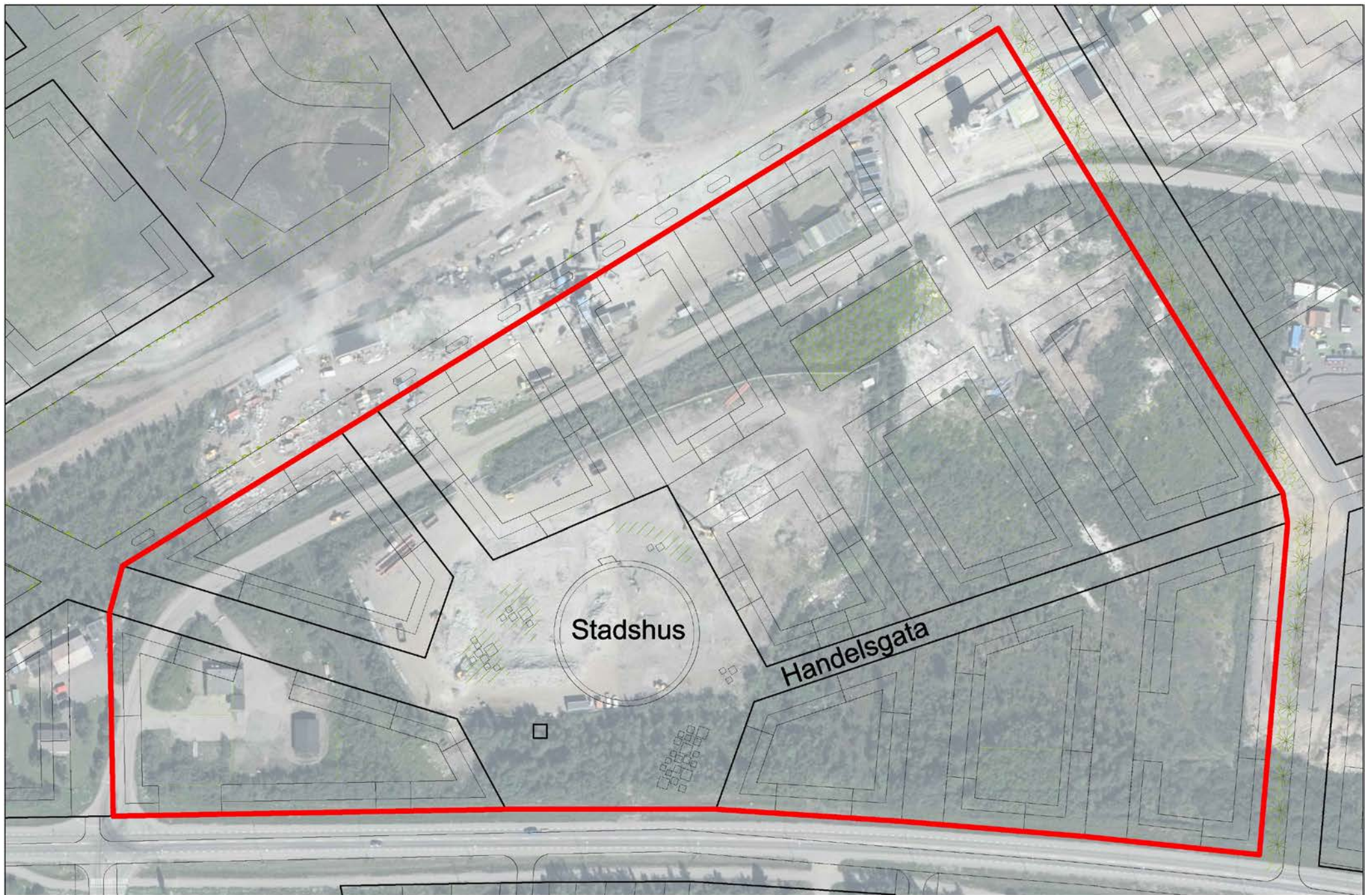
Kommunfullmäktige har antagit särtaxa för ett geografiskt begränsat område avseende torg och angränsande handelsgata i Nya Kiruna, se karta på sid 3.


Antagen särtaxa avseende anläggningsavgifter ersätter avgifter enligt tabell i § 5.1 i gällande VA-taxa. I övrigt gäller VA-taxan i sin helhet för särtaxeområdet.

§ 5.1 För *bostadsfastighet* och därmed jämställd fastighet skall erläggas anläggningsavgift enligt nedan för torg och handelsgata i Nya Kiruna. För geografisk avgränsning se karta (sid 3) för särtaxa VA-anslutning torg och handelsgata, Nya Kiruna.

Avgift utgår per fastighet med:

		Utan moms	Med moms
a)	en avgift avseende framdragnings av varje uppsättning servisledningar till förbindelsepunkter för V, S och Df	om 13 750 kr	om 17 188 kr
b)	en avgift avseende upprättande av varje uppsättning förbindelsepunkter för V, S och Df	om 3 850 kr	om 4 813 kr
c)	en avgift per m ² tomtyta	om 10 kr	om 12,50 kr
d)	en avgift per lägenhet för första lägenheten >25 m ²	om 9 400 kr	om 11 750 kr
e)	en avgift per lägenhet för första lägenheten ≤ 25 m ²	om 4700 kr	om 5875 kr
f)	en avgift per lägenhet från andra lägenheten	50 % av avgiften för d) resp e)	



 Särtaxa VA-anläggningsavgift
för Torg- och handelsgata Nya Kiruna